

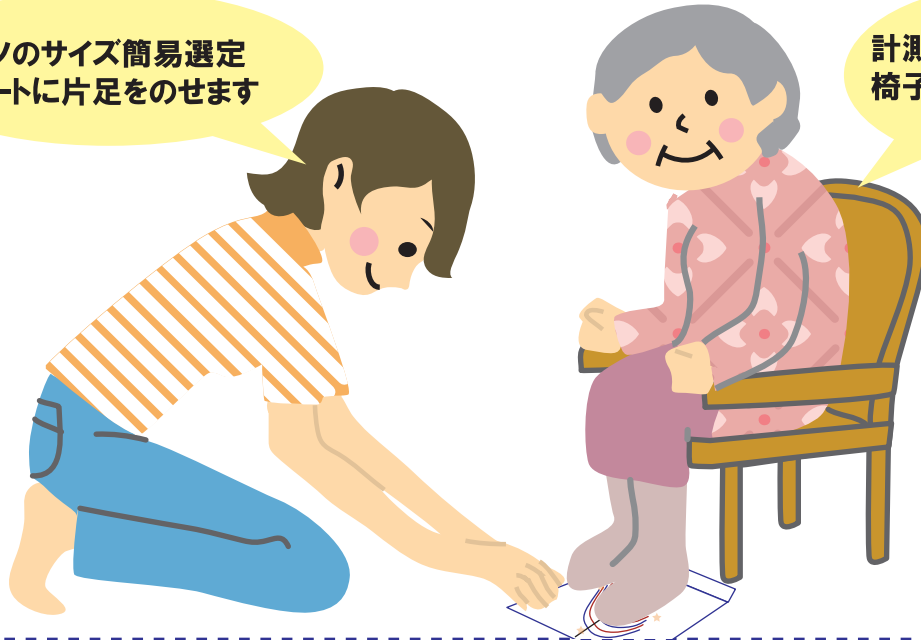
ライフウォーカー専用 クツのサイズ簡易選定シートの使い方



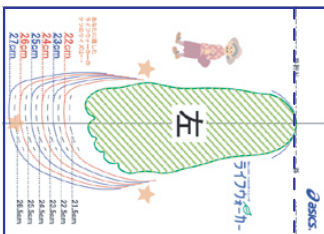
※このシートはライフウォーカー専用の、適したクツのサイズを確認するシートであり、
足の実際の大きさを計測するものではありません。

クツのサイズ簡易選定
シートに片足をのせます

計測する時は
椅子などに座りましょう



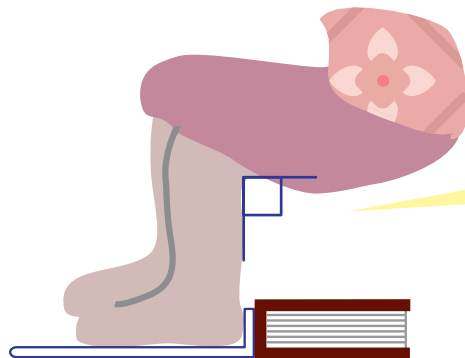
ライフウォーカー専用
クツのサイズ簡易選定シート



点線で谷折りします

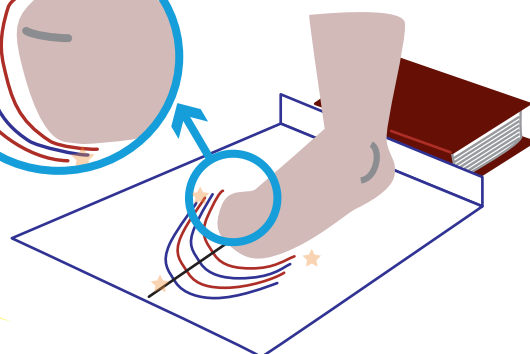
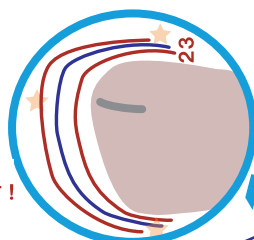


膝が90度に曲がる
ように足を置きます



谷折りの部分が後ろに倒れないように、
少し厚めの本などを置きます

足を覆う線の内
足から一番近い
線の数値を読み取ります。
(足長、幅ともに、線の中に入っているかチェック！)



※反対側の足も同様の手順で確認します

足元しっかり、ヘルスサポートシューズ

ライフウォーカー

【注意事項】

※クツのサイズ簡易選定シートを使用される際は、普段履いている靴下を着用してご使用ください。
※確認したサイズに左右差がある場合は、大きい方のサイズを目安に、クツをお選びください。